

BYT 1D2

Budova **D**
Podlaží **1.**
Styl **SKANDINÁVSKÝ**

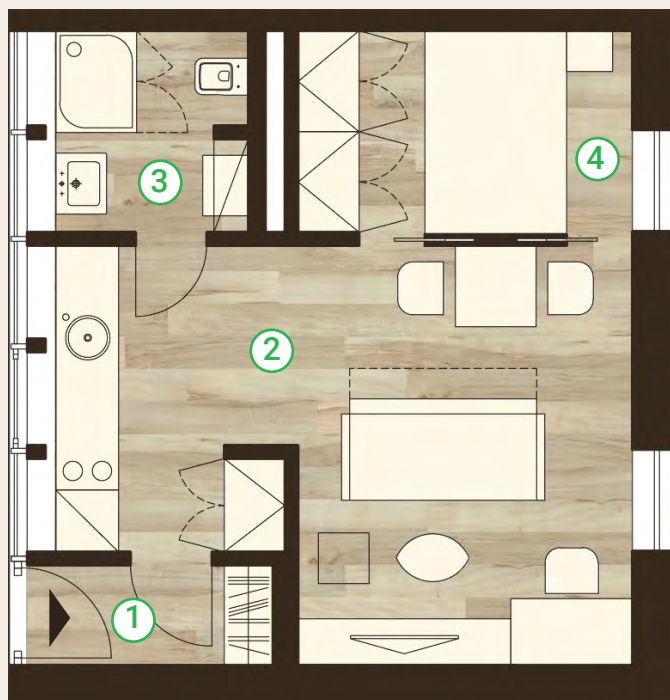
Dispozice **2+kk**
Plocha bytu **33,6 m²**



POPIS BYTU

Kompaktní apartmán s obývacím pokojem s kuchyňským koutem a ložnicí s širším jednolůžkem.

- lednice
- 2-plotýnková indukce
- mikrovlnná trouba
- nádobí
- wi-fi
- úklid
- O2 televize
- myčka
- garážové stání (za příplatek)



1	Vstupní místnost	2,4 m ²
2	Kuchyň + obývací pokoj	21 m ²
3	Koupelna	3,7 m ²
4	Ložnice	6,5 m ²

Celková plocha bytu 33,6 m²



Břetislavka

Rezidence Břetislavka
V Šarackém údolí 2766/1a
160 00 Praha 6 - Dejvice, Česká republika

www.bretislavka.cz
+420 727 904 007
info@bretislavka.cz