

# BYT 1E2

Budova **E**  
Podlaží **1.**  
Styl **SKANDINÁVSKÝ**

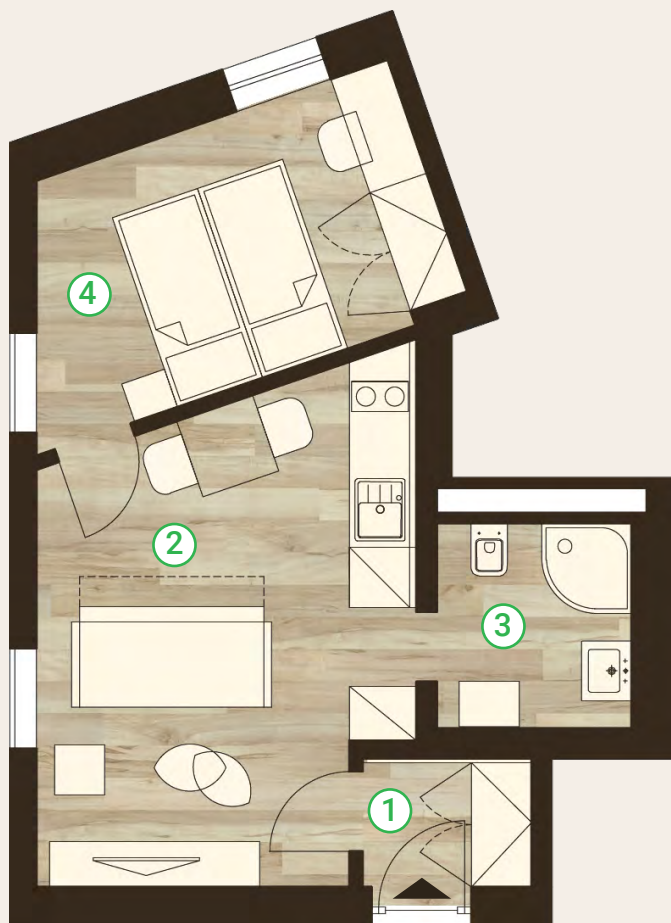
Dispozice **2+kk**  
Plocha bytu **36,1 m<sup>2</sup>**



## POPIS BYTU

Apartmán, který má vše co očekáváte od pohodlného bytu pro dva, obývací pokoj s kuchyní a ložnice s dvojlůžkem.

- lednice
- 2-plotýnková indukce
- mikrovlnná trouba
- nádobí
- wi-fi
- úklid
- O2 televize
- myčka
- garážové stání (za příplatek)



1	Vstupní místnost	2,7 m <sup>2</sup>
2	Kuchyň + obývací pokoj	17,3 m <sup>2</sup>
3	Koupelna	4,1 m <sup>2</sup>
4	Ložnice	12 m <sup>2</sup>

**Celková plocha bytu 36,1 m<sup>2</sup>**



**Břetislavka**

**Rezidence Břetislavka**  
V Šarackém údolí 2766/1a  
160 00 Praha 6 - Dejvice, Česká republika

**www.bretislavka.cz**  
+420 727 904 007  
info@bretislavka.cz