

# BYT 2D1

Budova **D**  
Podlaží **2.**  
Styl **SKANDINÁVSKÝ**

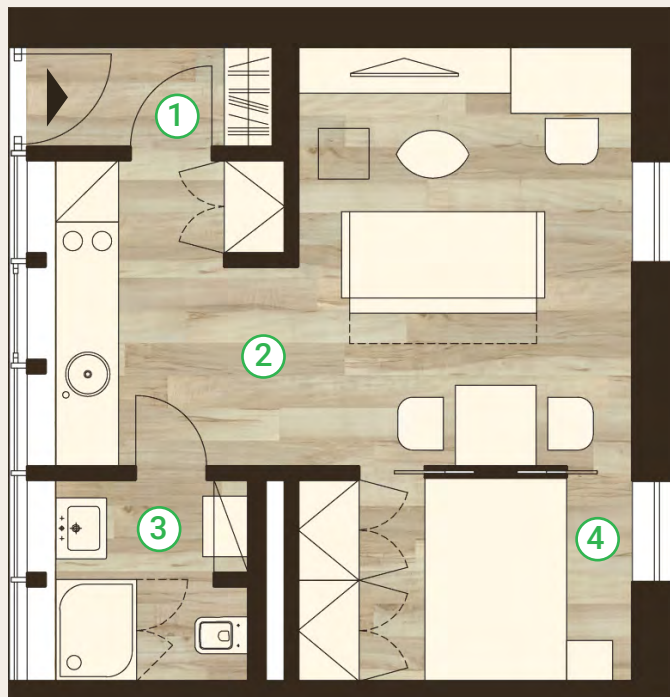
Dispozice **2+kk**  
Plocha bytu **33,6 m<sup>2</sup>**



## POPIS BYTU

Kompaktní apartmán s obývacím pokojem s kuchyňským koutem a ložnicí s širším jednolůžkem.

- lednice
- 2-plotýnková indukce
- mikrovlnná trouba
- nádobí
- wi-fi
- úklid
- O2 televize
- myčka
- garážové stání (za příplatek)



1	Vstupní místnost	2,4 m <sup>2</sup>
2	Kuchyň + obývací pokoj	21 m <sup>2</sup>
3	Koupelna	3,7 m <sup>2</sup>
4	Ložnice	6,5 m <sup>2</sup>

**Celková plocha bytu 33,6 m<sup>2</sup>**



**Břetislavka**

**Rezidence Břetislavka**  
V Šarackém údolí 2766/1a  
160 00 Praha 6 - Dejvice, Česká republika

**www.bretislavka.cz**  
+420 727 904 007  
info@bretislavka.cz